



ARTVET

Augmented Reality in Teaching Construction in VET

Kick-off meeting Bologna
7-8 September Bologna

State of the art in digital VET
Presentation of Centre IFAPME Liège-Huy-Verviers

Development of innovative digital pedagogical tools

In the framework of the project INTERREG Grande Région Smart Energy 4.4



BIM model of a the new construction training center's building



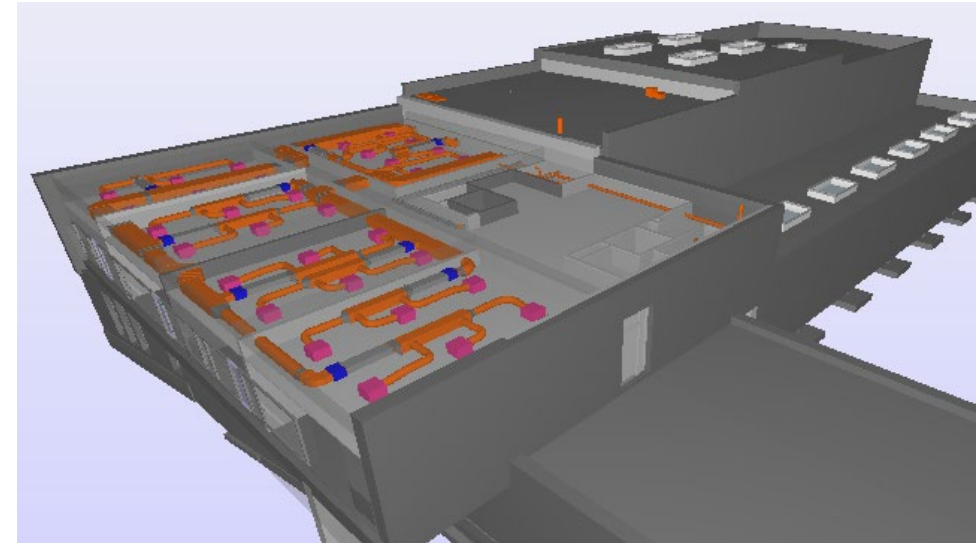
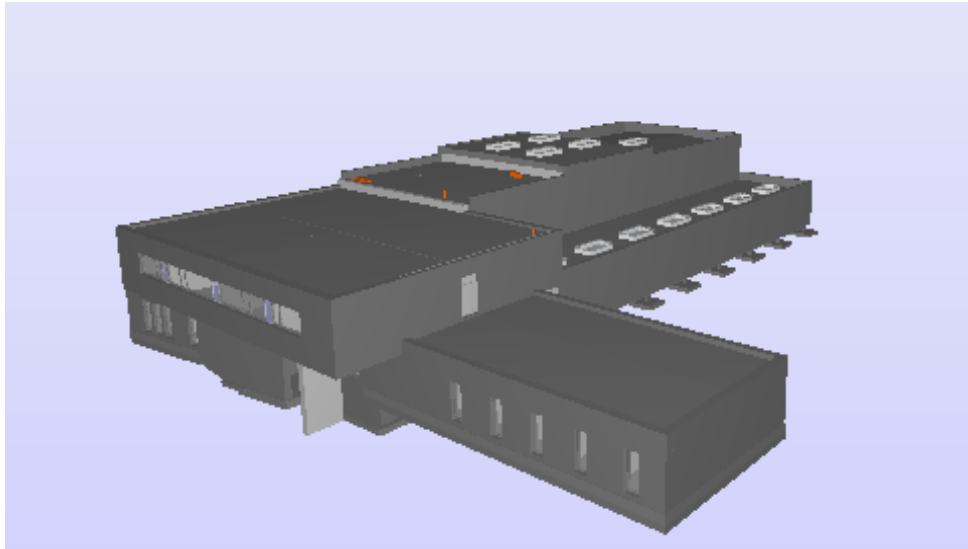
Pedagogical tools with augmented reality

- Reading construction plans
- Maison PEB : in-house pedagogical house focused on energy efficiency
- Tiny house: in development

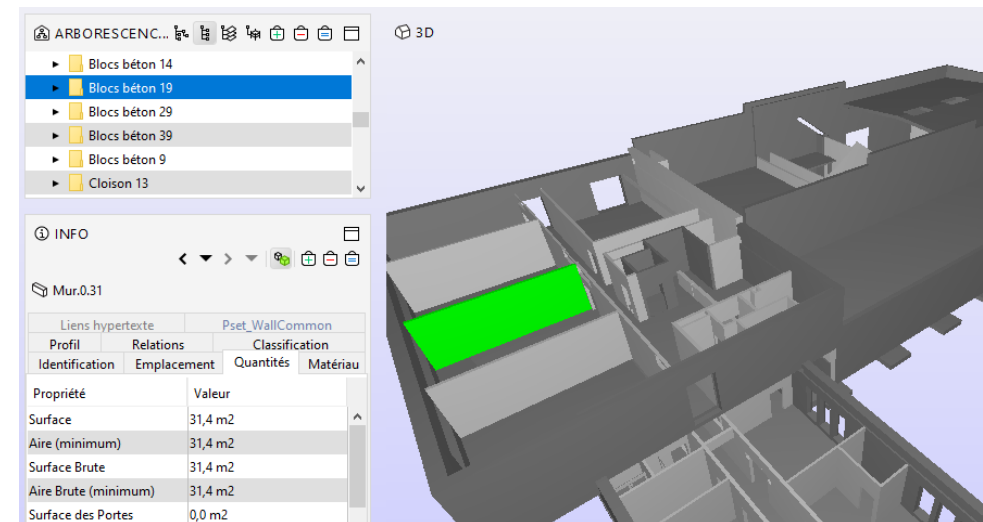
New ConstruParam building



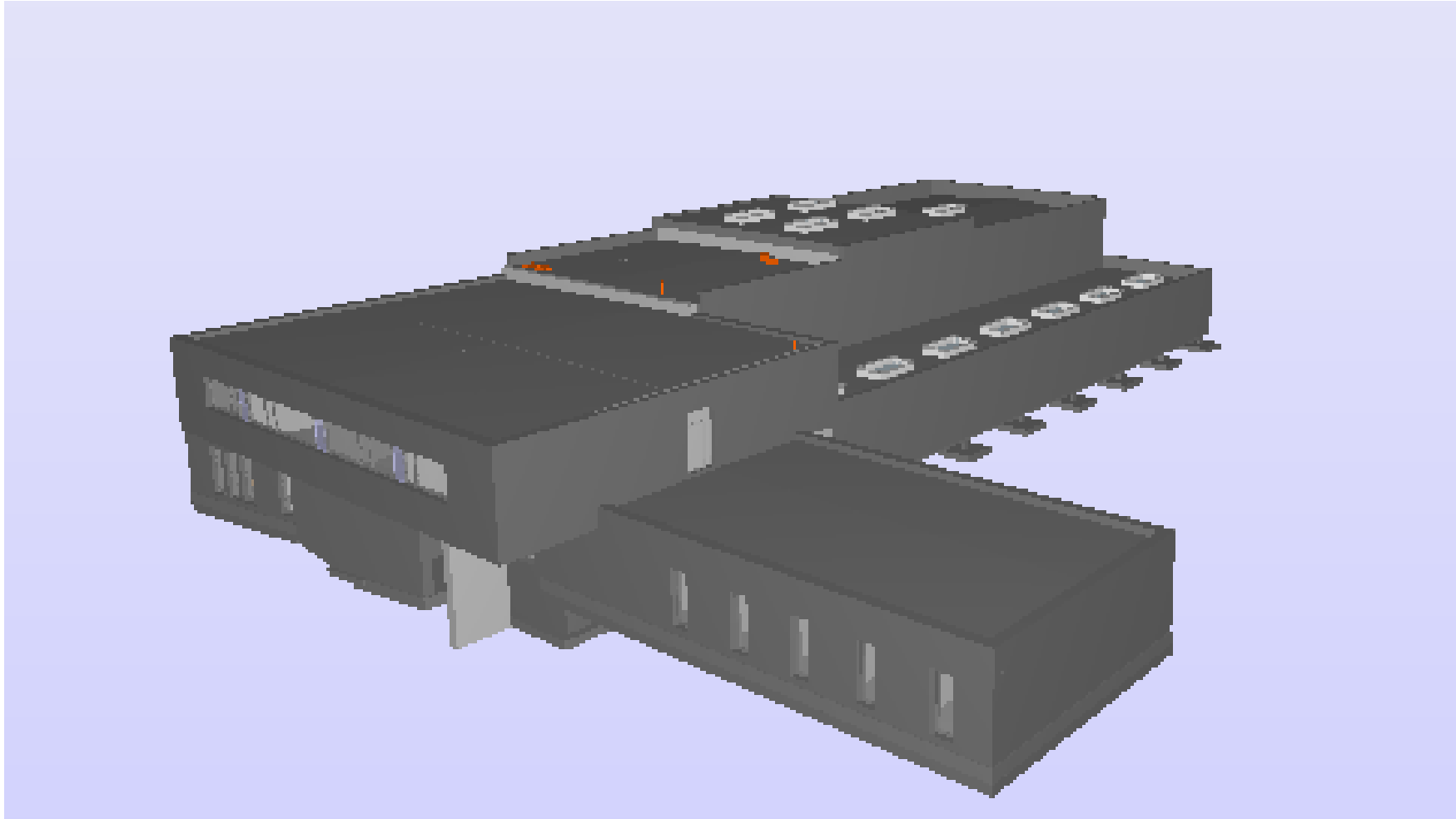
BIM Model of the new ConstruParam building



BIM model of the building with all technical data about the building



Let's have a look at the BIM model

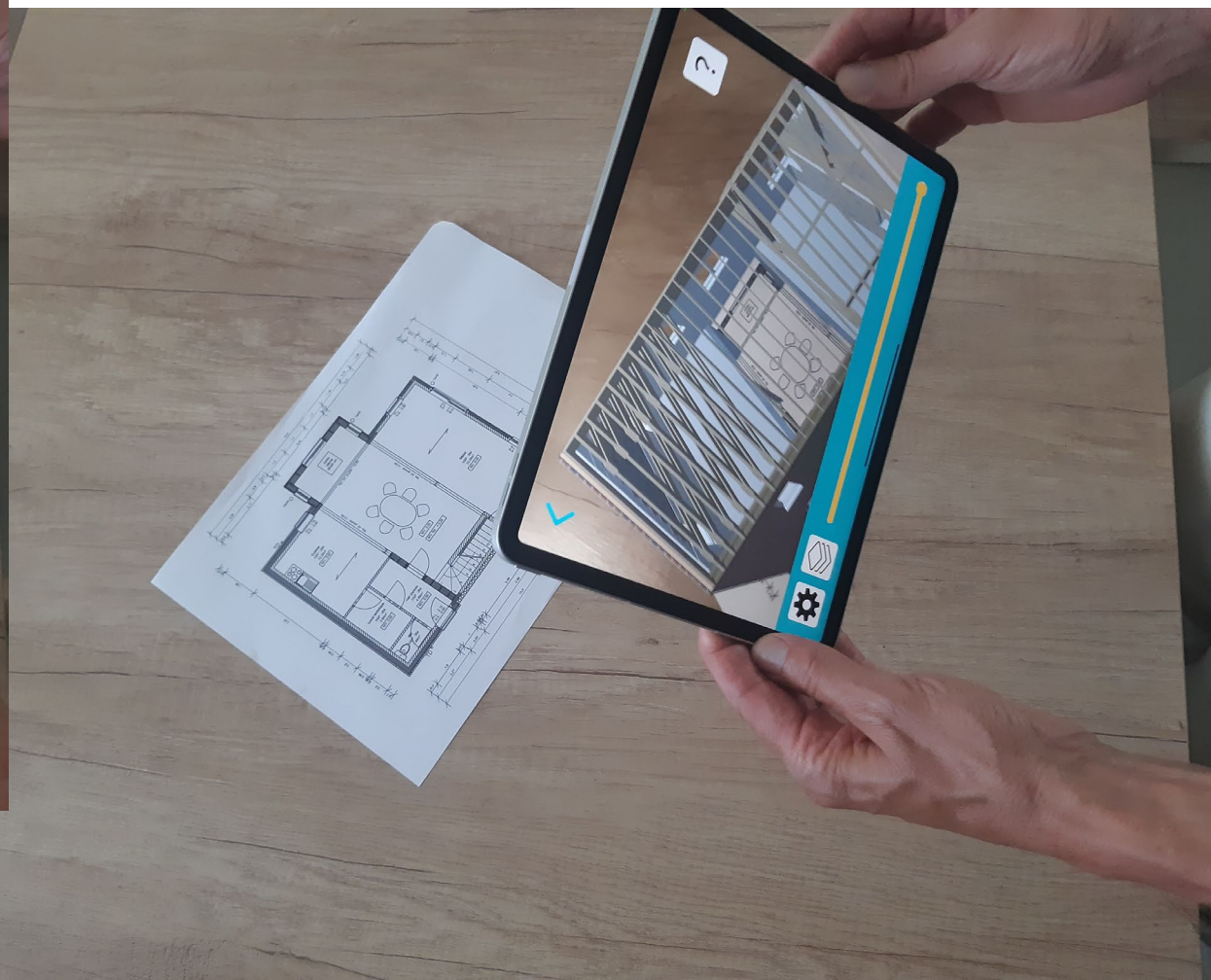
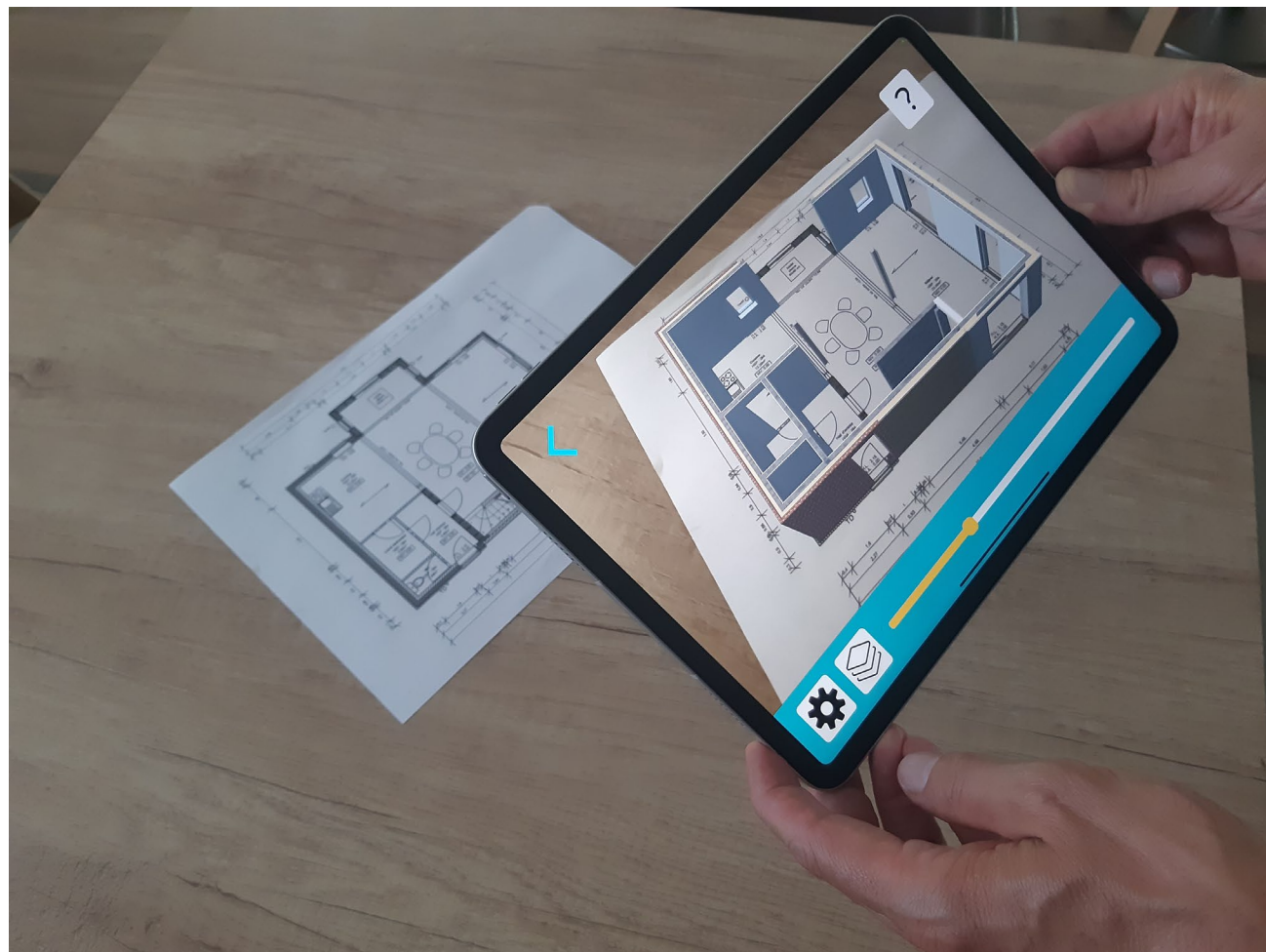


Maison PEB – Pedagogical house

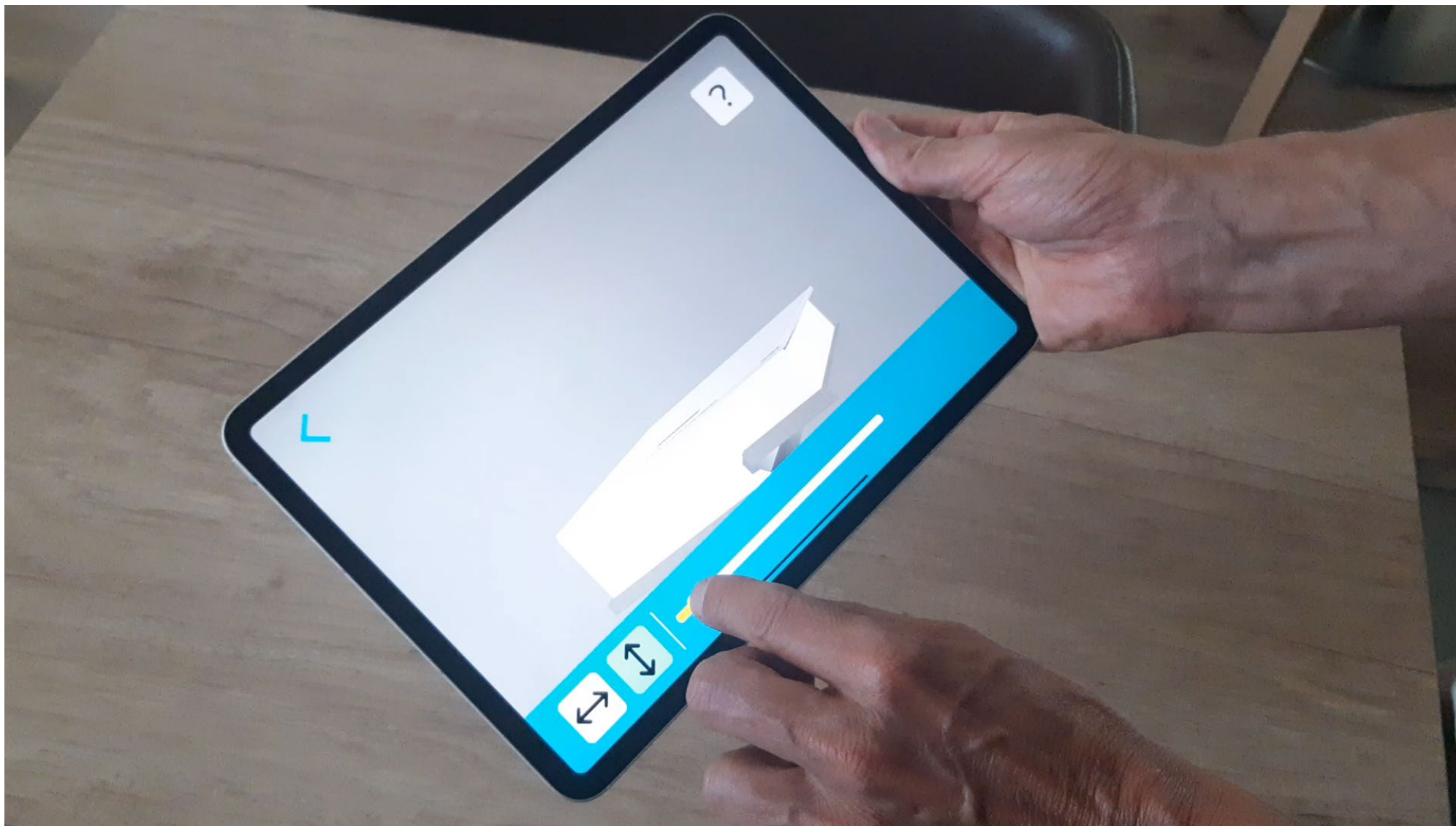


Maison PEB – Reading plans

Reading the construction plans with a tablet



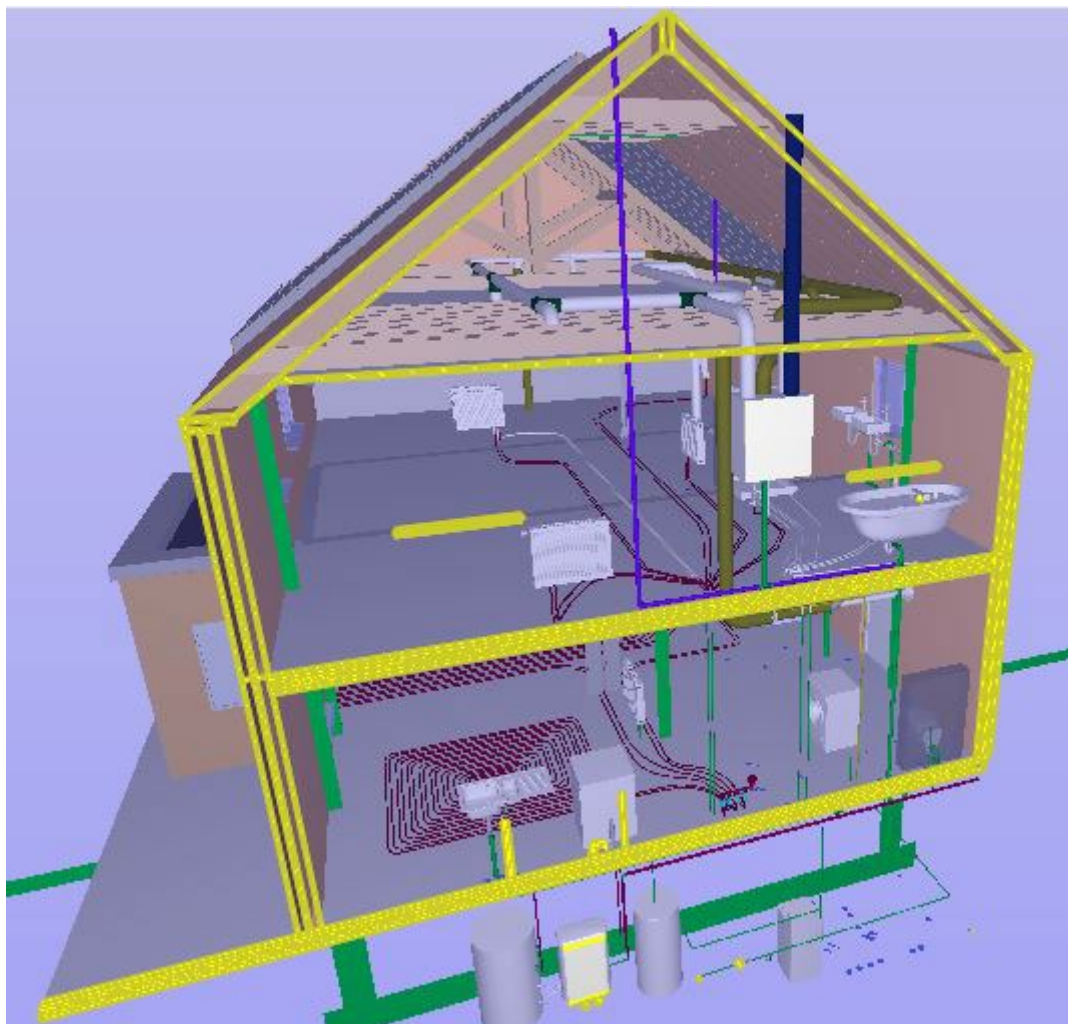
Maison PEB – Reading plans



Maison PEB – Reading plans



Maison *PEB* – Discover techniques of the house



Discover the different techniques (one at a time) (heating, sanitary, drainage, electricity, ventilation) and then see them together to highlight the need for collaboration between the trades

Idea in development: integrate different scenarios of techniques and of energy quality

The development of this tool required three steps:

- Technical study (engineering office)
- 3D modelling of the techniques
- Creation in augmented reality

BIM trainings

:Padlet



Paul W • 5 jours

les formations BIM de l'IFAPME

https://padlet.com/faire_le_point_sur/FormationsBIM

BIM Modeler
year 1

BIM Coordinator
year 2

BIM Revit

Awareness
webinar

Familiarisation
with BIM tools

Formation chef d'entreprise
qui débute le 19 septembre
2022 pour se terminer fin
juin 2023

Deux soirées par semaine, le lundi et
le mercredi de 18h15 à 20h40

Formation chef d'entreprise
qui débute le 20 septembre
2022 pour se terminer fin
juin 2023

Une soirée par semaine, le mardi de
18h15 à 20h40

5 journées de 7 heures
Possibilité d'activer les chèques-
formations

Chaque année, l'IFAPME
organise une initiation du
logiciel REVIT

Webinaire d'1 heure sur
TEAMS
Date à définir
Pour tout renseignement contacter
Paul Wagelmans :
0492 87 91 67

Formation gratuite
organisée dans le cadre du
projet INTERREG smart
Energy 4.4
3 demi-journées de 4 heures

BIM Modeler - K83
BIM Coordinateur - K82
Formation de Coordination et Encadrement

Description du métier propre au réseau IFAPME-SEPM

La BIM (Building Information Modeling/Management) est une méthode de travail rassemblant tous les intervenants d'un projet de construction autour d'un modèle numérique (modèle 3D, plateformes collaboratives...). Le processus BIM implique une nouvelle manière de gérer un projet depuis la conception jusqu'à la démolition/démontage du bâtiment en passant par les différentes étapes d'études, de réalisation et de maintenance du bâtiment.

Cette formation comporte deux modules :

- BIM Modeler** : est la personne qui maîtrise les outils 3D. Il a la responsabilité de fournir un modèle exact et cohérent et d'être à la source de l'information en fonction des besoins.
- BIM Coordinateur** : est responsable de la supervision des BIM Modelers de son entreprise et assure les échanges avec d'autres entreprises. Il prend connaissance des règles et chartes de modélisation et veille à ce que les BIM Modelers les respectent et les appliquent.

Ce module s'adresse principalement aux titulaires des postes de concepteur et de réalisateur (à l'usage à la fois pour des chantiers de construction ou de rénovation de bâtiments privés ou publics), d'ouvriers et de géomètres.

PDF

Conditions d'admission

K82-K83_Fiche-Metier-BIM modeler-BIM coordinateur-07.06.2019

BIM Coordinateur K82

Description du métier propre au réseau IFAPME-SEPM

La BIM (Building Information Modeling/Management) est une méthode de travail rassemblant tous les intervenants d'un projet de construction autour d'un modèle numérique (modèle 3D, plateformes collaboratives...). Le processus BIM implique une nouvelle manière de gérer un projet depuis la conception jusqu'à la démolition/démontage du bâtiment en passant par les différentes étapes d'études, de réalisation et de maintenance du bâtiment.

Cette formation comporte deux modules :

- BIM Modeler** : est la personne qui maîtrise les outils 3D. Il a la responsabilité de fournir un modèle exact et cohérent et d'être à la source de l'information en fonction des besoins.
- BIM Coordinateur** : est responsable de la supervision des BIM Modelers de son entreprise et assure les échanges avec d'autres entreprises. Il prend connaissance des règles et chartes de modélisation et veille à ce que les BIM Modelers les respectent et les appliquent.

Ce module s'adresse principalement aux titulaires des postes de concepteur et de réalisateur (à l'usage à la fois pour des chantiers de construction ou de rénovation de bâtiments privés ou publics), d'ouvriers et de géomètres.

PDF

Conditions d'admission

K82 - Fiche-Metier_BIM coordinateur-IFAPME_Liège



ifapme.be

Revit - Initiation | IFAPME

<https://www.ifapme.be/formations/continue/revit-initiation>



Prise en main des outils BIM

Cette prise en main des outils BIM a été réalisée par le réseau IFAPME-SEPM. Elle est destinée aux titulaires des postes de concepteur et de réalisateur (à l'usage à la fois pour des chantiers de construction ou de rénovation de bâtiments privés ou publics), d'ouvriers et de géomètres.

3 modules de 4 heures

Module 1 : Objectifs du BIM

- Présentation
- Concepts
- Avantages

Module 2 : BIM 3D

- Les outils
- Les logiciels
- Les référentiels
- Les règles
- La mise en œuvre : l'application
- La conception
- La réalisation
- La maintenance

Module 3 : Applications BIM

- Avantages
- Utilisation de la plateforme CDE - AECOsim
- La mise en œuvre : l'application
- La conception
- La réalisation
- La maintenance

PDF

Formation BIM - prise en main des outils BIM

Thank you for your attention!



Contacts



- Caroline Bricteux
- caroline.bricteux@centreifapme.be
- Paul Wagelmans
- paul.wagelmans@centreifapme.be